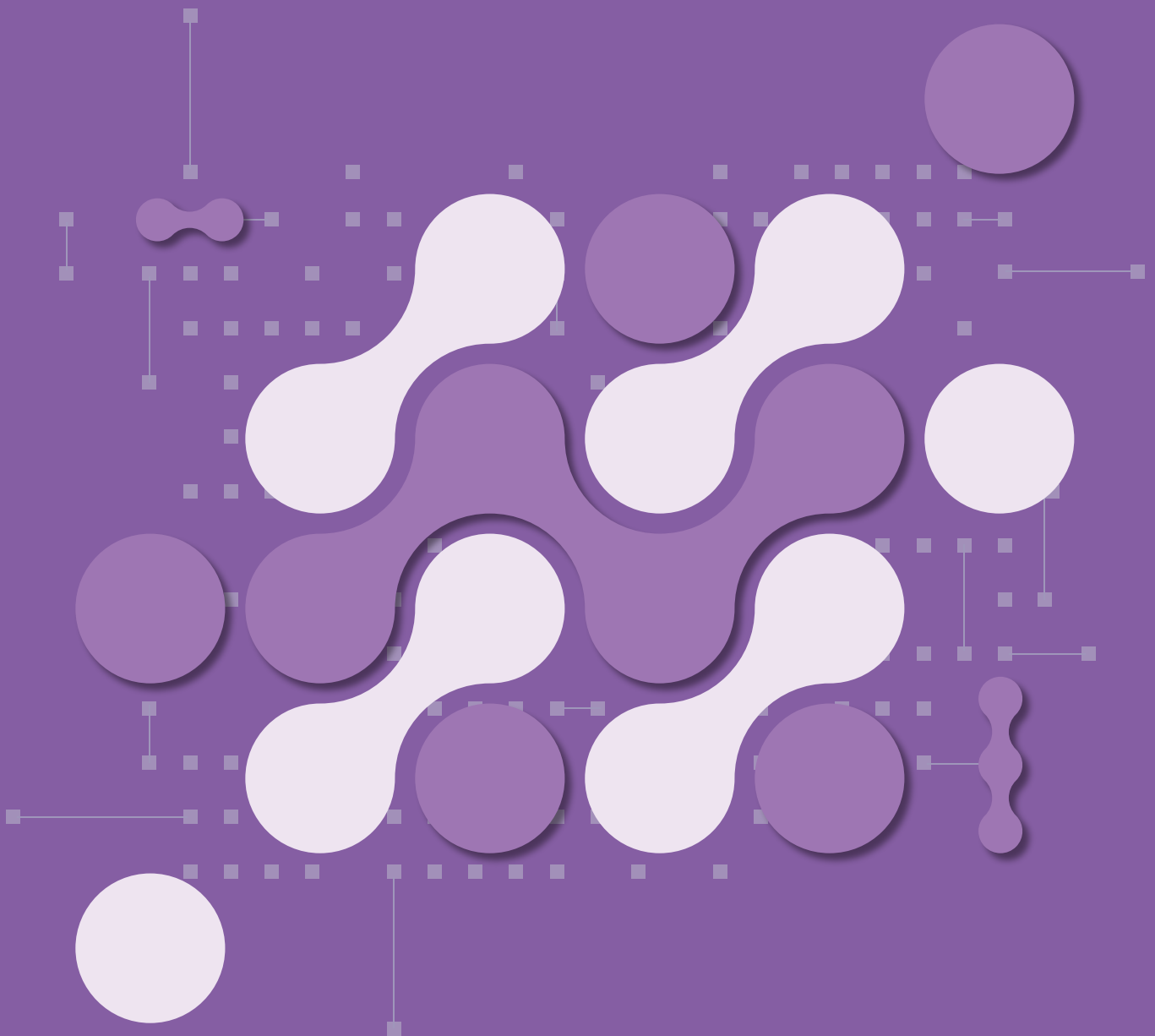


미래 신기술 분야

(클라우드·AI, 메타버스)

교육훈련 훈련수요 및 선호도 조사 결과



고용노동부

HRDK 한국산업인력공단



충청남도

CFPA 충남경제진흥원



충남지역인적자원개발위원회



미래 신기술(클라우드·AI, 메타버스) 분야

교육훈련 훈련수요 및 선호도 조사 결과

조사 개요



조사대상
충남 소재
미래 신기술
(클라우드·AI, 메타버스)
관련 사업영위
사업체



조사기간
2024. 10. 21
~
10. 25



응답표본
30개사



조사방법
팩스
이메일
조사

☑ 조사 응답현황

구분	전체 명부	컨택 완료		미컨택		
		조사완료	조사대상 제외*	비수신	거절	결번
업체 수(개사)	289	30	28	18	14	79
비중(%)	100.0	10.4	9.7	6.2	4.8	27.3

* 본 조사는 AWS 기반 클라우드 및 AI 응용 서비스, VR/XR 및 실감형 콘텐츠와 관련된 전문가에 대한 인력 채용 경험 또는 수요가 있는 기업으로 대상으로 실시, 관련 직무에 대한 수요가 없는 기업은 조사대상에서 제외함

* 더불어, 본 조사는 충남지역을 우선순위로 하되, 모집단 수의 한계로 전국 사업체를 대상으로 함

응답기업 특성

1) 기업 규모

» 본 조사에 응답한 30개 사업체의 현황은 다음과 같음

구분	종사자 규모				
	30인 미만	30-99인	100-299인	300인 이상	합계
응답 표본수	17	10	2	1	30
비중(%)	56.7	33.3	6.7	3.3	100.0

구분	매출액 규모				
	30억 원 미만	30-50억 미만	50-100억 미만	100억 이상	합계
응답 표본수	12	9	5	4	30
비중(%)	40.0	30.0	16.7	13.3	100.0

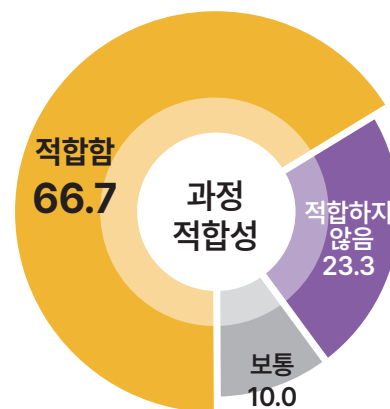
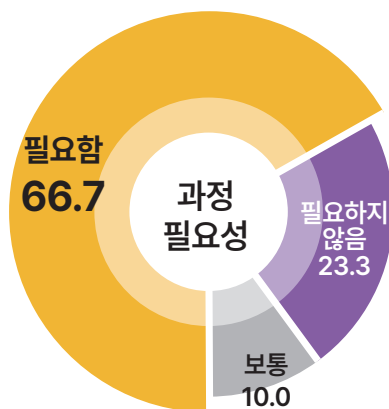
2) 관련 직무 채용(계획) 여부

- » 30개사 중 22개사가 AWS 기반 클라우드 및 AI 응용 서비스와 관련된 업무를 수행하는 인력을 보유 중이며, 관련 IT 전문가를 양성하거나 채용할 계획이 있는 것은 17개사로 나타남
- » VR/XR 및 실감형 콘텐츠 관련 업무(설계, 개발, 운영, 유지보수) 등을 수행하는 인력이 있는 업체는 30개사 중 19개사로 나타나며, 향후 관련 인력 양성 및 채용 계획이 있는 것은 15개사로 나타남

수요조사 결과

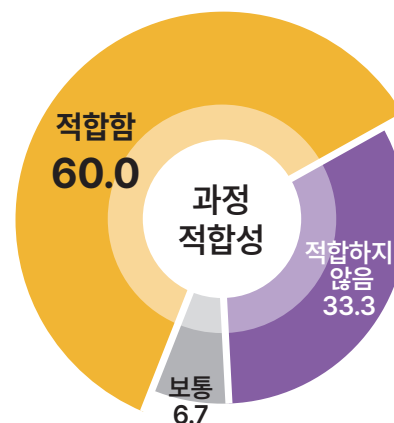
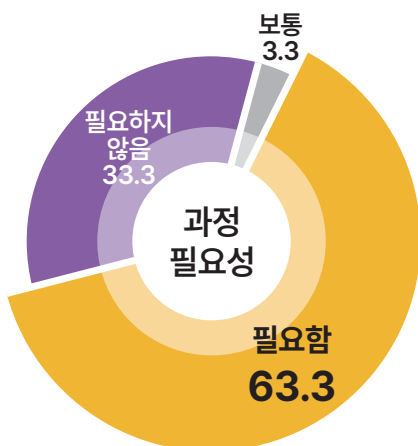
1) AWS 기반 클라우드 및 AI 응용 서비스 전문가 양성과정

- » 30개사 중 AWS 기반 클라우드 및 AI 응용 서비스 전문가 양성과정이 필요한 기업은 20개사(66.7%)이며, 해당 과정의 개설이 적절하다는 기업 또한 20개사(66.7%)로 나타남



2) 실감형 콘텐츠 크리에이티브 개발자 부트캠프 - VR/XR 전문가 과정

- » 30개사 중 실감형 콘텐츠 크리에이티브 개발자 부트캠프 과정이 필요한 기업은 19개사(63.3%)이며, 해당 과정의 개설이 적절하다는 기업 또한 18개사(60.0%)로 나타남



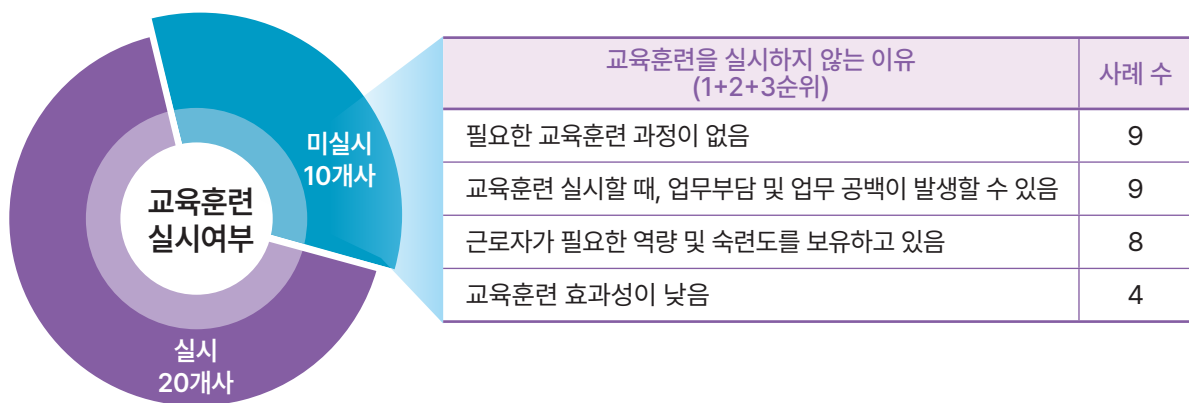


교육훈련 현황

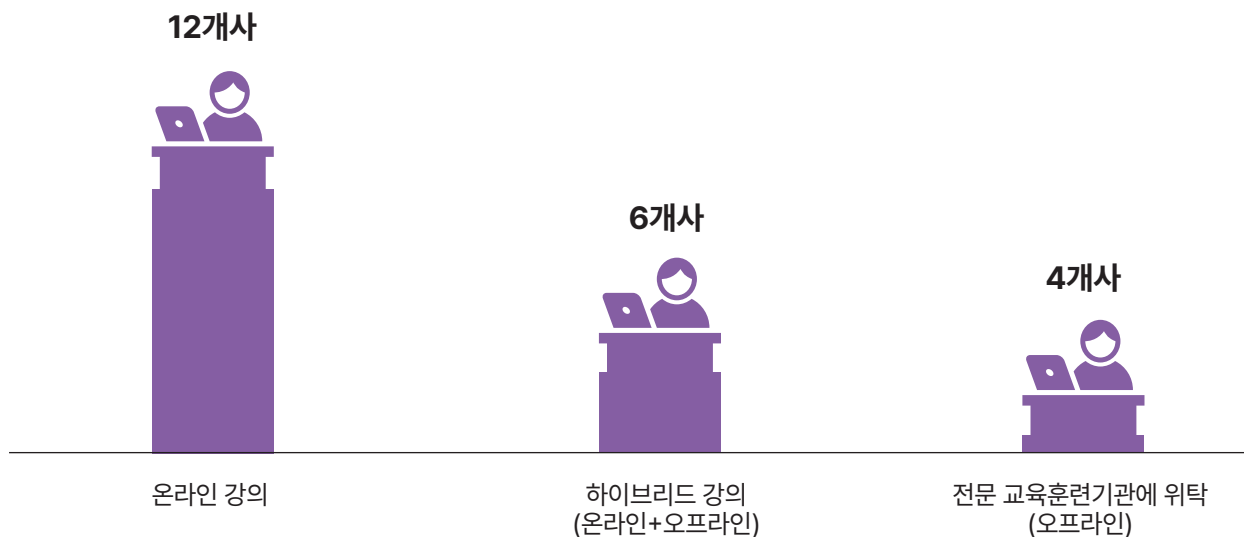
1) 재직자 교육훈련 경험

» 전체 응답기업의 20개(66.7%)가 재직자 교육훈련을 실시하고 있음

- 재직자 교육훈련 내용으로는 주 업무 관련 교육훈련이 12개사, 업무능력 강화 관련 교육훈련(주업무 제외)가 10개사임
- 한편, 교육훈련을 실시하지 않은 기업들은 필요한 교육훈련 과정이 없음, 업무공백 발생 우려 등을 이유로 응답함

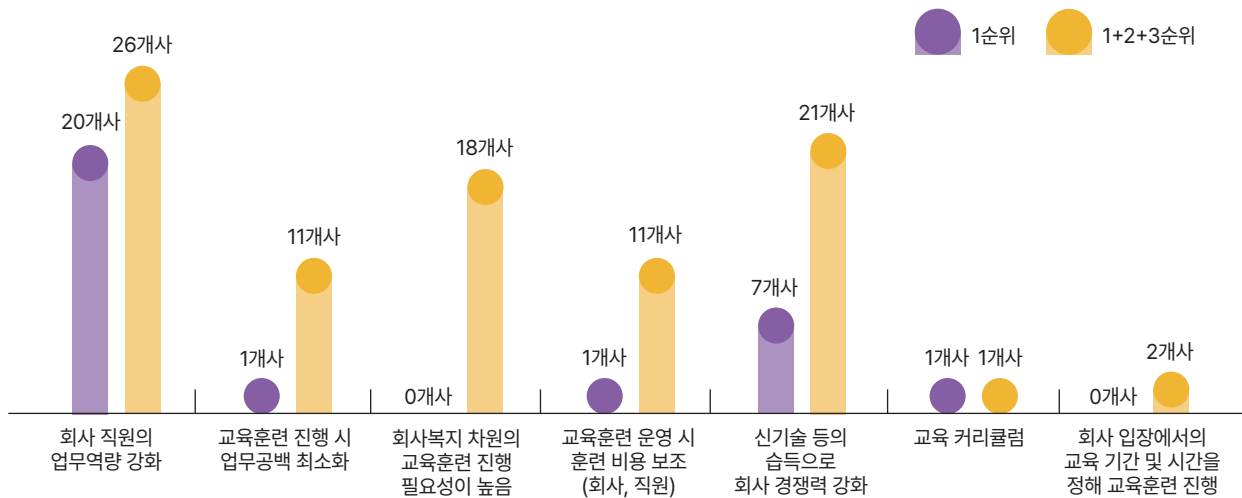


» 한편, 실시한 교육훈련 방식으로는 온라인 강의가 가장 많았고 다음으로 하이브리드 강의(온라인+오프라인), 전문 교육훈련기관에 위탁(오프라인) 등의 순임



2) 교육훈련 추진 시 우선 고려사항

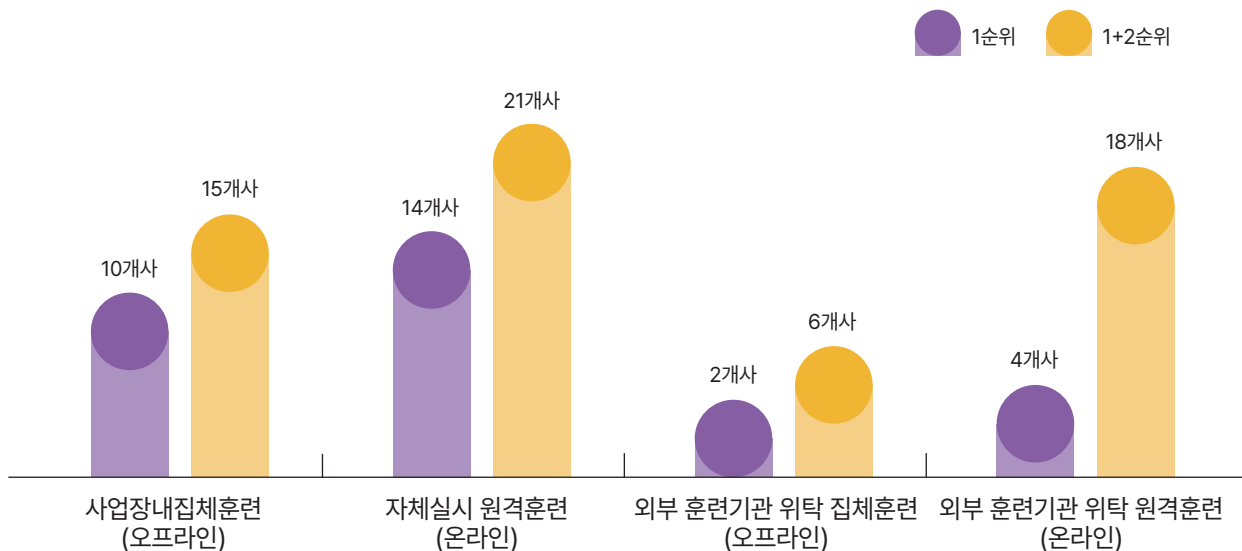
» 기업들이 교육훈련을 추진(진행)할 때 최우선으로 고려하는 것으로는 회사 직원의 업무역량 강화(26개사)가 가장 높았으며 다음으로 신기술 등의 습득으로 회사 경쟁력 강화(21개사), 회사복지 차원의 교육훈련 진행 필요성 높음(18개사) 등의 순으로 나타남



교육훈련 환경

1) 채용예정인원 대상 희망하는 교육훈련 방법

» 채용예정인원을 대상으로 희망하는 교육훈련 방법으로는 자체 실시 원격훈련(온라인)의 선호가 가장 높았으며 다음으로 외부 훈련기관 위탁 원격훈련(온라인), 사업장 내 집체훈련(오프라인) 등의 순으로 나타남





2) 채용예정인원 대상 희망하는 교육훈련 시간대

» 교육훈련을 위한 희망하는 시간대로는 오전(9~13시)가 가장 많았음

구 분	시간대				
	9~13시	14~18시	일과 이후	주말	합계
응답 표본수	18	10	1	1	30
비중(%)	60.0	33.3	3.3	3.3	100.0

3) 채용예정인원 대상 희망하는 교육훈련 기간

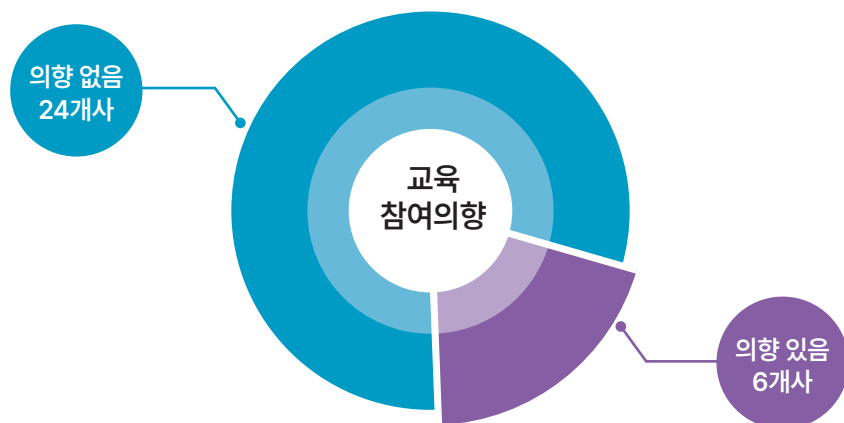
» 교육훈련을 위한 희망하는 훈련기간으로는 최대 1~2일이 가장 많았음

구 분	선호하는 기간						
	최대 1~2일	최대 3~5일	최대 1주	최대 2주	최대 3주	최대 4주	합계
응답 표본수	15	3	5	5	1	1	30
비중(%)	50.0	10.0	16.7	16.7	3.3	3.3	100.0

4) 채용예정인원 대상 교육훈련 참여 의향

» 채용예정인원을 대상으로 지역 내 훈련기관에서 실시하는 교육에 참여할 의향이 있는 기업은 6개사(20.0%)로 나타남

- 2개사는 의향은 있으나, 내부적으로 오랜 논의가 필요하다는 의견이었음



응답기업 현황

기업명	종사자 규모	AWS 기반 클라우드 및 AI 응용 서비스와 관련된 업무를 수행인력		VR/XR 및 실감형 콘텐츠 관련 업무 수행인력		교육 필요성		교육 참여 의향
		유무	채용 및 양성 의향	유무	채용 및 양성 의향	AWS 기반 클라우드 및 AI 응용 서비스 전문가 양성과정	실감형 콘텐츠 크리에이티브 개발자 부트캠프 - VR/XR 전문가 과정	
한○○○데이터	30인 미만	있음	의향있음	없음	의향없음	필요함	필요함	의향없음
에○○○메딕	30~99인	있음	의향있음	없음	의향없음	필요함	필요함	의향없음
래○업	30~99인	있음	의향있음	없음	의향없음	필요함	필요함	의향없음
써○○○드	30~99인	있음	의향있음	없음	의향없음	필요함	필요함	의향없음
인○닉	300인 이상	있음	의향있음	없음	의향없음	필요함	필요함	의향없음
주식회사 함○○○글로벌	30~99인	있음	의향있음	없음	의향없음	필요함	필요함	의향없음
(주)엠○○○튜디오	30~99인	없음	의향없음	있음	의향있음	필요없음	필요없음	의향없음
주식회사 라○○○퍼레이션	30인 미만	없음	의향없음	있음	의향있음	필요없음	필요없음	의향없음
(주)디○○○튜디오	30~99인	있음	의향있음	없음	의향없음	필요함	필요함	의향없음
(주)심○○○리티	30~99인	있음	의향있음	없음	의향없음	필요함	필요함	의향없음
(주)에○○○뮤니케이션즈	100~299인	없음	의향없음	있음	의향있음	필요없음	필요없음	의향없음
(주)유○○○스인터랙티브	30~99인	있음	의향있음	없음	의향없음	필요함	필요함	의향없음
넥○터 주식회사	30인 미만	있음	의향없음	있음	의향없음	필요함	필요함	의향없음
두○○○에스 주식회사	30~99인	있음	의향있음	없음	의향있음	필요함	필요함	의향없음
백○○○리전스	30인 미만	있음	의향없음	있음	의향없음	보통	필요없음	의향없음
브○○○브이알	30인 미만	없음	의향없음	있음	의향있음	필요없음	필요없음	의향있음
이○○○레닛 주식회사	30~99인	있음	의향없음	있음	의향없음	필요함	필요함	의향없음
주식회사 드○○○알	30인 미만	없음	의향있음	있음	의향있음	필요함	필요함	의향있음
주식회사 브○○치	30인 미만	있음	의향없음	있음	의향없음	필요함	필요함	의향있음
주식회사 스○○○코인	30인 미만	없음	의향없음	있음	의향있음	필요없음	필요없음	의향없음
주식회사 제○○○티	30인 미만	있음	의향없음	있음	의향있음	필요함	필요함	의향있음
주식회사 플○○○크	30인 미만	있음	의향있음	있음	의향있음	필요함	필요함	의향있음
파○ 주식회사	30인 미만	없음	의향없음	있음	의향있음	보통	보통	의향없음
(주)맵○○○내셔널코리아	30인 미만	있음	의향없음	없음	의향없음	필요없음	필요없음	의향없음
(주)펜○○○텔	30인 미만	있음	의향있음	있음	의향있음	필요함	필요함	의향없음
주식회사 버○트	100~299인	없음	의향있음	있음	의향있음	필요없음	보통	의향없음
주식회사 알○○스	30인 미만	있음	의향있음	있음	의향있음	보통	보통	의향없음
가○○랩	30인 미만	있음	의향있음	있음	의향있음	필요함	필요함	의향없음
주식회사 로○○○너스	30인 미만	있음	의향있음	있음	의향있음	필요함	필요함	의향없음
(주)지○○○스	30인 미만	있음	의향없음	있음	의향없음	필요함	필요함	의향있음

조사표

미래 신기술(클라우드·AI, 메타버스) IT 교육훈련 훈련수요 및 선호도 조사

안녕하십니까?

충남지역인적자원개발위원회(설치기관: 충남경제진흥원)에서는 충남지역 산업에 필요한 인력 및 교육 훈련 수요를 파악하고 최근 경기에 대한 분석을 위해 본 조사를 시행합니다. 본 조사는 교육 훈련기관에서 지역과 산업에서 요구하는 구직자 양성 및 재직자 향상 과정을 통해 중소기업의 인력난 해소와 지역 산업의 경쟁력 강화를 목적으로 합니다.

귀사의 응답은 귀중한 자료가 되오니 바쁘시더라도 잠시 시간을 내시어 적극적인 협조와 정확한 작성을 부탁드립니다. 감사합니다.

2024. 10

○ 주관기관 : 충남지역인적자원개발위원회

○ 조사기관 : (주)아테나컴퍼니 박지은 연구원(031-707-7061, 팩스 : 031-707-7062)

○ 응답자 정보

업 체 명	대 표 자 명
응답자 성명	연 락 처

I. 일반현황

Q1. 귀사에 대한 일반적인 현황에 대한 질문입니다.

구 분	내 용
1) 주 소	충청남도 _____시/군 _____구
2) 대표제품군	
3) 기업규모	① 30인 미만 ② 30인 ~ 99인 ③ 100 ~ 299인 ④ 300인 이상
4) 2023년 말 매출 규모	① 30억 원 미만 ② 30-50억 원 미만 ③ 50-100억 원 미만 ④ 100억 원 이상

Q2-1. 2-1. 귀 기업은 AWS 기반 클라우드 및 AI 응용 서비스와 관련된 업무(설계, 개발, 운영, 유지보수 등)를 수행하는 인력이 있습니까?

① 예
② 아니오

Q2-2. 귀 기업은 클라우드 및 AI 응용 서비스와 관련한 미래 신기술 분야 IT 전문가를 양성하거나 채용할 계획이 있습니까?

① 예
② 아니오

Q2-3. 귀 기업은 VR/XR 및 실감형 콘텐츠 관련 업무(설계, 개발, 운영, 유지보수 등)를 수행하는 인력이 있습니까?

① 예
② 아니오

Q2-4. 귀 기업은 메타버스 및 실감형 콘텐츠(VR/XR) 전문가를 양성하거나 채용할 계획이 있습니까?

① 예
② 아니오 → (Q2-1~ Q2-4 모두 아니오) 조사 중단

II. 교육훈련 과정 선호도

충남지역인적자원개발위원회(설치기관: 충남경제진흥원)에서는 충남지역 산업에 필요한 인력 및 교육훈련 수요를 파악하여 기업에 맞는 교육훈련 과정을 개발 지원하고 있습니다.

미래 신기술 IT분야 중 과정(A)인 [AWS 기반 클라우드 및 AI 응용 서비스], 과정(B)인 [실감형 콘텐츠 크리에이티브 개발자 부트캠프- VR/XR 전문가 과정]을 향후 교육 훈련 수요를 반영하여 충남지역 공동훈련센터에서 훈련과정이 개발될 예정이오니, 과정별 선호도에 대한 응답을 해주시면 감사하겠습니다.

【과정A 훈련과정(안)]- AWS 기반 클라우드 및 AI 응용 서비스 전문가 양성과정

AWS 기반 클라우드 및 AI 응용 서비스 전문가 양성과정 (과정A)	<div data-bbox="1031 1546 1063 1689">1. 과정 목표</div> <div data-bbox="1071 743 1193 1666"><ul style="list-style-type: none">- AWS 클라우드 서비스 이해 및 활용 능력 향상- AWS에서 데이터 저장 및 처리, 머신러닝을 활용한 AI 서비스 개발 역량 강화- 클라우드 기반 AI 응용 서비스를 설계, 배포, 최적화하는 실무 능력 배양</div> <div data-bbox="1242 1478 1274 1689">2. 과정 세부 내용</div> <div data-bbox="1282 612 1453 1666"><ul style="list-style-type: none">- AWS 클라우드 개요- 스토리지 및 데이터 관리- AWS SageMaker를 활용한 머신러닝 모델 개발- DevOps와 클라우드 인프라 자동화- 네트워킹 및 컴퓨팅 서비스- 데이터 분석 및 AI 기초- AI 응용 서비스 개발- AWS 보안 및 비용 최적화</div>
--	--

【과정B 훈련과정(안)] - 실감형 콘텐츠 크리에이티브 개발자 부트캠프 - VR/XR 전문가 과정

<p>실감형 콘텐츠 크리에이티브 개발자 부트캠프 - VR/XR 전문가 과정 (과정B)</p>	<p>1. 과정 목표</p> <ul style="list-style-type: none"> - VR/XR 기술과 콘텐츠 기획 능력 습득 - 상호작용 설계, 3D 콘텐츠 최적화 및 VR/XR 프로젝트 실습 - Unity 및 Unreal Engine을 활용한 VR/XR 콘텐츠 개발 실무 경험 제공 <p>2. 과정 세부 내용</p> <ul style="list-style-type: none"> - VR/XR 기술 개요 및 최신 트렌드 분석 - VR/XR UX 디자인과 상호작용 설계 - AR 콘텐츠와 혼합현실(MR) 개발 - 3D 그래픽스와 모델링 기초 - 모션 트래킹과 제스처 인식 기술 - VR/XR 콘텐츠 최적화 및 퍼포먼스 개선
---	---

Q3-1. 귀사는 위의 교육훈련의 내용을 보고, 해당 과정이 얼마나 필요할 것으로 예상하십니까?

구분	필요성		
	전혀 필요하지 않음	①---③---⑥	매우 필요함
가. AWS 기반 클라우드 및 AI 응용 서비스 전문가 양성과정	①---②---③---④---⑤		
나. 실감형 콘텐츠 크리에이티브 개발자 부트캠프 - VR/XR 전문가 과정	①---②---③---④---⑤		

Q3-2. 귀사는 해당 과정에 필요한 인력을 양성하는데 어느정도 적합하다고 생각하십니까?

구분	필요성		
	전혀 필요하지 않음	①---③---⑥	매우 필요함
가. AWS 기반 클라우드 및 AI 응용 서비스 전문가 양성과정	①---②---③---④---⑤		
나. 실감형 콘텐츠 크리에이티브 개발자 부트캠프 - VR/XR 전문가 과정	①---②---③---④---⑤		

Q3-3. 귀사에서는 과정(A)와 과정(B)를 제외한 어떠한 교육훈련 과정이 필요하다고 생각하십니까?

OPEN형

III. 교육훈련 현황

Q4-1. 귀사의 직원에게 교육훈련을 실시하고 있습니까?

- ① 예 → Q4-1-2 이동 ② 아니요 → Q4-1-1 이동

Q4-1-1. 귀사의 직원에게 교육훈련을 실시하지 않는 이유는 무엇입니까? 1순위_____2순위_____3순위_____

- ① 필요한 교육훈련 과정이 없음
- ② 직업훈련을 할 정도 업무난이도가 아님
- ③ 근로자가 필요한 역량 및 숙련도를 보유하고 있음
- ④ 교육훈련 실시할 때, 업무부담 및 업무 공백이 발생할 수 있음
- ⑤ 교육훈련 효과가 낮음
- ⑥ 기타 ()

→ Q4-3 이동

Q4-1-2. 어떤 교육훈련 분야를 실시하였습니까? (복수선택 가능)

- ① 주 업무 관련 교육훈련
- ② 업무능력 강화 관련 교육훈련(주업무 제외)

Q4-2. 어떤 방식으로 교육훈련을 실시하였습니까? (복수선택 가능)

- ① 온라인 강의
- ② 하이브리드 강의(온라인+오프라인)
- ③ 전문 교육훈련기관에 위탁(오프라인)
- ④ 공동훈련센터 위탁(오프라인)
- ⑤ 사내 교육(OJT, 멘토링 등)
- ⑥ 기타 ()

Q4-3. (전체 응답) 귀사 내에서 교육훈련을 추진(진행)할 때의 우선순위는 어떤 것입니까? 1순위_____2순위_____3순위_____

- ① 직회사 직원의 직무역량 강화
- ② 교육훈련 진행 시 업무공백 최소화
- ③ 화사복지 차원의 교육훈련 진행 필요성이 높음
- ④ 교육훈련 운영 시 훈련비용 보조(회사, 직원)
- ⑤ 신기술 등의 습득으로 회사 경쟁력 강화
- ⑥ 교육 커리큘럼
- ⑦ 회사 입장에서의 교육 기간 및 시간을 정해 교육훈련 진행
- ⑧ 기타 ()

IV. 교육훈련 환경

5-1. 귀사의 채용예정인원을 대상으로 희망하는 교육훈련 방법은 어떤 것을 선호하십니까? 1순위_____2순위_____

- ① 사업장 내 집체훈련(오프라인)
- ② 자체실시 원격훈련(온라인)
- ③ 외부 훈련기관 위탁 집체훈련(오프라인)
- ④ 외부 훈련기관 위탁 원격훈련(온라인)
- ⑤ 기타 ()

5-2. 귀사의 채용예정인원을 대상으로 교육훈련을 실시할 경우 가장 선호하는 시간대는 언제가 가장 적합하다고 생각하십니까? 1순위_____2순위_____

- ① 09:00~13:00
- ② 14:00~18:00
- ③ 일과시간 이후(18:00~)
- ④ 주말
- ⑤ 기타()

5-3. 귀사의 채용예정인원을 교육훈련을 실시할 경우 교육 기간은 최대 얼마정도면 적당하다고 생각하십니까? 1순위_____2순위_____

- ① 최대 1~2일
- ② 최대 3~5일
- ③ 최대 1주
- ④ 최대 2주
- ⑤ 최대 3주
- ⑥ 최대 4주

5-4. 귀사의 채용예정인원을 대상으로 하는 교육훈련 과정을 지역 내 교육훈련기관에서 개설하게 된다면 참여할 의향이 있습니까?

- ① 있다 → 문 5-5 이동
- ② 없다 → 설문 종료

5-5. 총남지역인적자원개발위원회는 지역 기업에 필요한 교육 과정을 설계하고 기업 역량개발을 위해 지역내 교육훈련기관과 기업의 연계(협약)체계를 추진하고 있습니다.

향후 귀사에 맞는 교육과정 개발시 관련 사항에 대한 안내를 하고자 하는데, 동의하시겠습니까?

- ① 예
- ② 아니오



미래 신기술분야

(클라우드·AI, 메타버스) 분야

교육훈련 훈련수요 및 선호도 조사 결과



고용노동부



HRDK 한국산업인력공단



충청남도



충남경제진흥원



충남지역인적자원개발위원회